

국가인적자원개발 컨소시엄

| 사업개요 |

중소기업 재직근로자의 직업훈련 참여 확대와 신성장동력분야, 융복합분야 등의 전략산업 전문인력육성, 산업계 주도의 지역별 직업훈련기반 조성 등을 위해 복수의 중소기업과 인적자원개발 컨소시엄(협약)을 구성한 기업 등에게 공동훈련에 필요한 훈련 인프라와 훈련비 등을 지원하는 직업능력개발훈련사업

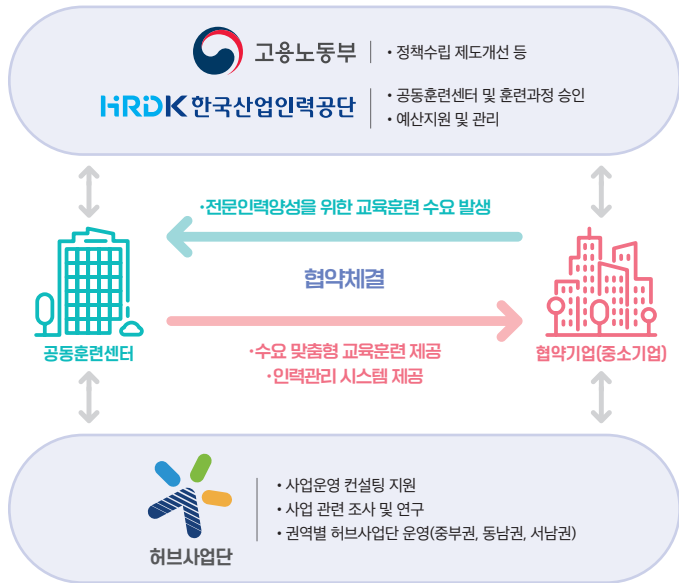
| 사업목적 |

- 중소기업에게 '지속적이고 체계적인' 인적자원개발 등 인력관리시스템을 제공
- 중소기업을 위한 공동 교육훈련 인프라를 구축
- 대·중소기업 상생을 위한 인력양성 생태계 구축

| 공동훈련센터의 유형 |

대중소상생형	중소기업과 협약을 체결하여 이들 중소기업에 대한 체계적이고 지속적인 직업능력개발 지원을 목적으로 컨소시엄 사업을 운영하는 기관
전략분야형	주로 특정산업이나 직종에 대한 체계적인 인력양성 및 근로자의 직업능력개발을 목적으로 해당 산업 및 직종과 관련된 기업과 협약을 체결하여 컨소시엄 사업을 운영하는 기관

| 사업운영체계 |



| 문의사항 |

한국산업인력공단 T. 1644-8000
제주지역인적자원개발위원회 인력양성팀 기업훈련지원 T. 064-757-2165

찾아오시는 길



주소 제주특별자치도 제주시 청사로1길 18-4, 제주상공회의소 1층
전화 064-757-2165 (평일 9:00~18:00)
팩스 064-757-2168
홈페이지 www.jejuhrd.or.kr

문의 및 컨설팅 신청



※ 컨설팅 신청 시 기업체 방문하여 자세한 사업내용 및 참여방법을 안내해드립니다.

제주지역인적자원개발위원회 인력양성팀 기업훈련지원
T. 064-757-2165

2022
제주지역인적자원개발위원회

기업훈련
지원사업

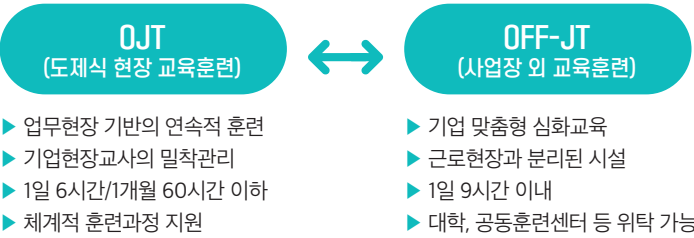
근로자와 기업의
경쟁력을 높여드립니다.



일학습병행

| 사업개요 |

기업이 청년 등을 ‘학습근로자’로 채용하여 NCS(국가직무능력표준) 기반으로 OJT(일)과 OFF-JT(학습)을 병행하여 훈련을 실시하고 훈련성과 평가를 통해 자격을 취득함으로써 산업현장 실무형 인재를 양성하는 교육훈련 제도



* 자격연계형 : OJT+OFF-JT=1년 / * 학위연계형 : OJT+OFF-JT=2년

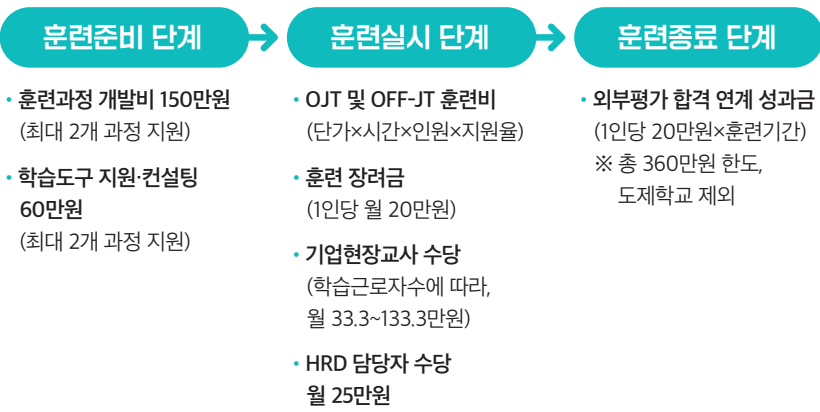
| 참여조건 |

학습기업	학습근로자
<ul style="list-style-type: none">▶ 고용보험 가입 사업장▶ 상시근로자 규모 20인 이상▶ 기술력 및 시설/장비 보유▶ 임금체불/산재다발 없음	<ul style="list-style-type: none">▶ 고용보험 피보험자▶ 만 15세 이상▶ 재직기간 1년 이내▶ 외국국적자 중 F4~F6 비자 소지자 참여 가능

| 참여혜택 |

기업이 얻는 혜택	학습근로자가 얻는 혜택
<ul style="list-style-type: none">❶ 병역특례 지정업체, 산업기능요원 배정 1순위❷ 조달청 물품 제조 및 구매 우대❸ 한국산업안전보건공단 클린 사업장 선정	<ul style="list-style-type: none">❶ 조기입직 및 자격취득 가능(일학습병행 자격 취득)❷ 근로자의 신분으로 학위취득 가능(학위연계형 참여)❸ 청년내일채움공제 신청 가능

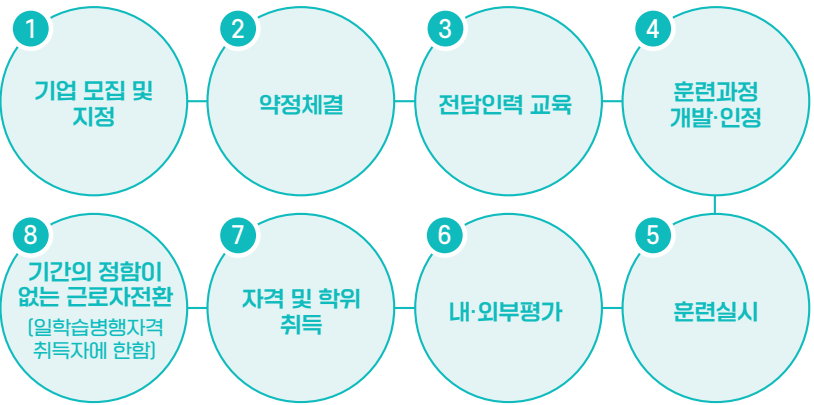
| 학습기업 지원사항 |



| 참여유형 |

- 단독기업(상시근로자 수 50인 이상, 모든 훈련을 기업 내에서 수행)
- 공동훈련센터(상시근로자수 20인 이상, 기업과 공동훈련센터에서 훈련을 실시)
※ 상시근로자수 5인 이상 20인 미만 기업의 경우 제주지역인적자원개발위원회 추천 시 참여 가능

| 진행절차 |



| 공동훈련센터 |

공동훈련센터명	훈련 직무	비고
제주한라대학교	요양보호	재직자(자격연계)
	바리스타	재직자(자격연계)
	총무·인사	재직자(자격연계)
	SW개발	재직자(자격연계)
	정보통신설비시공	재직자(자격연계)
	정보통신선로시공	재직자(자격연계)
	무선통신시공	재직자(자격연계)
	통신기기운용	재직자(자격연계)
	유선통신운용	재직자(자격연계)
	무선통신운용	재직자(자격연계)
	호텔객실서비스	재직자(학위연계)
	식음료서비스	재직자(학위연계)
	양식조리	재직자(학위연계)
	한식조리	재직자(학위연계)

| 문의사항 |

한국산업인력공단 제주지사 직업능력개발부 T. 064-729-0729
제주지역인적자원개발위원회 인력양성팀 기업훈련지원 T. 064-757-2165

사업주 직업능력개발훈련

| 사업개요 |

사업주가 소속 근로자, 채용예정자, 구직자 등을 대상으로 실시한 훈련비용의 일부를 지원함으로써 사업주의 직업능력개발훈련 실시를 촉진 및 근로자의 능력개발 향상 도모를 위한 제도

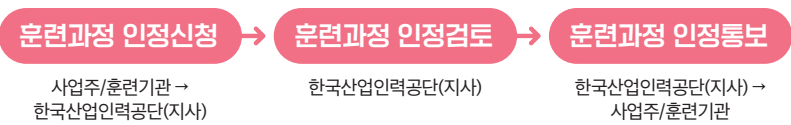
| 훈련대상 |

- 고용보험 피보험자
- 고용보험 피보험자가 아닌 자로서 해당 사업주에게 고용된 자
- 해당 사업이나 그 사업과 관련되는 사업에서 고용하려는 자(채용예정자)
- 직업안전기관에 구직등록한 자(자체훈련만 가능)

| 훈련종류 |

자체훈련	사업주가 훈련비용을 부담하여 훈련계획 수립, 실시, 훈련생 관리 등의 업무를 직접 수행하는 과정
공동훈련	근로자의 수가 적어 훈련 소요비용 부담 등으로 별도의 훈련과정을 개설하는 것이 곤란한 소규모사업장도 훈련에 참여할 수 있도록 유사업종 간 공동 훈련을 진행하는 과정

| 훈련 인정신청 및 통보절차 |



| 훈련실시 및 지원절차 |



| 지원사항 |

훈련비	직종별 훈련비용 기준단가×훈련시간×훈련수료인원×사업주규모별 지원율(%)
숙식비	일평균 5시간 이상 훈련 시, 식비 1일 3,300원, 숙식비 1일 14,000원까지 지원(1개월 한도 : 330,000원)

| 문의사항 |

한국산업인력공단 제주지사 직업능력개발부 T. 064-729-0723~4
제주지역인적자원개발위원회 인력양성팀 기업훈련지원 T. 064-757-2165