



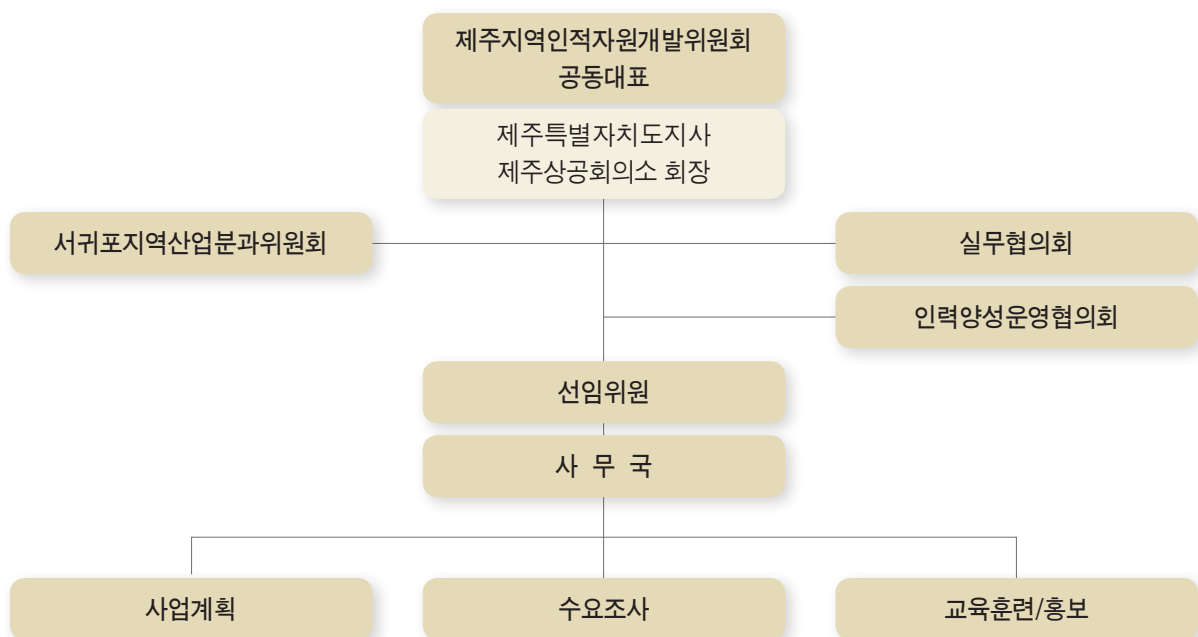
# 일과 사람, Jeju!

2016. 7. 11 (제1호)

## 기관 소개 및 소식

### 제주지역인적자원개발위원회를 소개합니다.

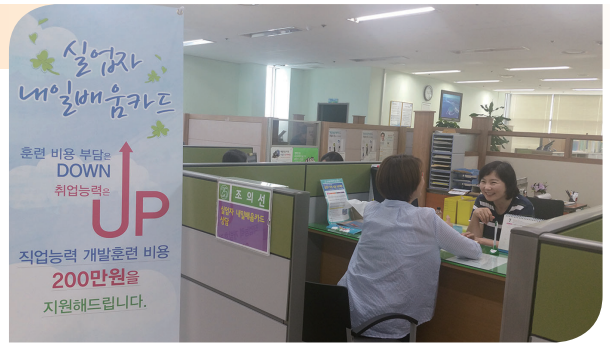
제주 지역산업 맞춤형 인력양성사업을 통해 지역내 구인·구직 등 일자리 Miss Matching 해소와 지역 내 중소기업에 필요한 맞춤형 교육훈련 공급을 통해 중소기업과 취업희망자의 경쟁력 확보를 위해 전국 16개 지역에 설치되어 운영되는 기구로, 제주지역은 2014년 12월 출범하였으며, 제주상공회의소에서 운영하고 있습니다.



- ❶ 실무협의회 : 인적자원개발위원회 참여기관의 실무자로 구성된 기구
- ❷ 서귀포지역산업분과위원회 : 서귀포지역의 훈련수요 발굴 및 교육훈련 실시
- ❸ 인력양성운영협의회 : 지역내 교육훈련을 담당하는 유관기관들의 협의체
  - 제주지역인적자원개발위원회, 제주특별자치도청 평생교육과, 제주특별자치도 평생교육진흥원, 한국산업인력공단 제주지사, 제주특별자치도 고용센터, 제주YWCA, 제주대학교 취업전략본부, 제주관광대학교, 제주한라대학교, 한국폴리텍대학 제주캠퍼스 등의 기관이 참여함

### 제주특별자치도 고용센터

- 실업자의 고용촉진과 산업인력양성을 위한 『2016년도 지역실업자훈련 및 통합훈련과정』 123개 과정 운영!
  - 지역실업자 훈련과정은 18개 훈련기관, 27개 과정, 451명이 승인되어 운영하고 있으며, 통합훈련은 20개 훈련기관, 96개 훈련과정이 승인되어 현재 운영중이다. 실업자직업훈련 신청안내 및 훈련과정에 대한 자세한 사항은 고용센터 홈페이지([www.work.go.kr/jeju](http://www.work.go.kr/jeju))나 HRD-NET([www.hrd.go.kr](http://www.hrd.go.kr))를 통해 확인할 수 있다.



### 제주YWCA여성인력개발센터



- 여성&베이비부머 적합 소셜네트워크 “유망직종 설명회”
  - 최근 SNS 이용자가 많아지면서 이를 마케팅으로 활용하는 디지털 마케터 분야의 유망직종을 소개하는 소셜네트워크 유망직종 설명회가 지난 3월 23일 제주여성인력개발센터에서 열렸다.
- 제주여성인력개발센터 · (재)제주여성가족연구원 업무협약식
  - 제주여성인력개발센터와 제주여성가족연구원은 지난 4월 12일 업무협약을 체결했다.
  - 이번 업무협약으로 양 기관은 제주지역 여성의 취업을 위한 연구 및 조사사업, 제주지역 경력단절 여성의 경제활동 활성화를 위한 연구 및 조사사업, 직업훈련 및 취업지원 관련 정보의 상호교환, 공동 세미나 및 토론회, 발전적 협력관계 유지에 필요한 사항 등을 긴밀히 협력해 나갈 계획이다.

### 제주대학교 취업전략본부

- 대학창조일자리센터 개소식
    - 제주지역 대학창조일자리센터가 6월 13일 개소하였다.
    - 대학창조일자리센터는 극심한 청년층의 취업난을 해소하기 위해 개소하였으며, 전국 20개 대학이 선정되어 운영된다.
- 제주지역 대학창조일자리센터는 학년 · 전공별 특성화된 진로지도 프로그램을 개발하고 도내 미취업 졸업생에 대한 프로그램 개발 등의 사업을 수행하게 된다.
- 아울러, 제주지역 대학창조일자리센터는 제주특별자치도 고용센터, 창조경제혁신센터, 지역인적자원개발위원회, 제주지역대학협의회 등과의 협력으로 지역 청년 고용 관리를 구축해 나갈 예정이다.



## 제주관광대학교

### ① 3D프린팅 교육지원센터 개소

- 제주관광대학교는 지난 3월 12일 '3D프린팅 교육지원센터'를 개소하였다.

'3D프린팅 교육지원센터'는 3D프린팅 관련 교육훈련 운영을 위한 맞춤형 실습센터로 3D프린터, 3D스캐너, 후가공장비 등을 보유하고 있으며, 노형동 제주관광대학교 교육관에 위치하고 있다.

또한, 제주관광대학교는 산학협력을 통해 산업체에서 요구하는 실무교육을 제공하기 위해 (주)한국산업기술능력개발원과 MOU를 체결, 3D프린팅 관련 교육과정운영 및 전문인력양성, 공동사업개발 등을 추진하고 있다.



## 제주한라대학교

### ① 제주한라대-한국프랜차이즈산업협회, 산학협력 MOU 체결

- 제주한라대학교는 지난 4월 1일 한국프랜차이즈산업협회와 산학협력 업무협약을 체결했다.

양 기관은 이번 업무 협약을 통해 실무형 프랜차이즈 산업 활동 수행을 위한 인적·물적 교류, 인재 양성 교육 프로그램 강의 개설, 프랜차이즈 산업 관련 NCS 개발 협력, 관련 자료 상호 교환, 프랜차이즈 산업 육성을 위한 전문가·장비 및 기술 교류, 교육연구 활동의 공동수행·교류 등을 협력하기로 했다.



## 한국폴리텍대학 제주캠퍼스

### ① 전기자동차 정비교육 업무협약식

- 한국폴리텍대학 제주캠퍼스는 4월 5일 제주도청 환경마루 회의실에서 제주도, 자동차검사정비사업조합, 자동차전문정비사업조합, 녹색자동차전문정비사업조합과 전기자동차 전문 정비인력 양성을 위한 정비교육 업무협약을 체결했다.

이번 협약을 통해 제주도 전기자동차 보급계획에 따라 전기자동차 정비수요에 적극 대처할 예정이다.

한국폴리텍대학 제주캠퍼스 자동차학과는 2015년부터 전기차 특성화 미래신성장동력학과를 신설해 친환경 고효율 자동차 정비인력을 양성하고 있으며, 도내 전기자동차 보급 확대를 위한 다양한 교육도 실시 중이다.





## 일학습병행제 안내

- 일하고 배우며 기업과 근로자가 함께 성장하는 일학습병행제를 소개합니다.

### ❶ 일학습병행제란?

일학습병행제는 산업현장의 실무형 인재육성을 위해 기업이 채용한 근로자에게 NCS(국가직무능력표준) 기반의 체계적 교육훈련을 제공하여 기업맞춤형 인재육성을 지원하는 제도입니다.

이는 취업준비생과 기업 간 '인력 미스매치'를 줄이고 불필요한 비용 발생을 막기 위해 도입된 제도로, 독일과 스위스식 도제제도를 우리 실정에 맞게 설계한 것입니다.

### ❷ 기업에 어떤 도움이 되나요?

- 참여기업에 대해서는 현장훈련 교재 등 교육훈련에 필요한 인프라를 지원해주고, 학습근로자 모집 지원과 교육훈련과정 운영에 필요한 비용(현장훈련비용, 기업현장교사 및 행정전담자 수당 등)을 지원해 줍니다.
- 젊은 인재를 선점해 장기근속을 통해 기업의 핵심인재로 키울 수 있어, 기업의 재교육 또는 수습 비용을 절감할 수 있습니다.
- 병역특례지정업체로 우선 선정되고, 조달청 입찰 과정에서 우대를 받을 수 있습니다.

### ❸ 어떻게 참여하나요?

- 상시근로자 50인 이상 기업(공동훈련센터형은 20인 이상)  
단, 우수기술 보유기업, 기업발굴 전담기관(부처전담기관, 지역인자위) 추천기업, 고용노동부가 인증한 기업군(지역산업 특화형 도제특구지원센터)에 대해서는 상시 근로자 수 5명까지 예외 적용
- 신청서 양식은 한국산업인력공단 홈페이지([www.hrdkorea.or.kr](http://www.hrdkorea.or.kr)) 또는 HRD-Net([www.hrd.go.kr](http://www.hrd.go.kr))에서 다운받을 수 있습니다.

※ 문의처 : 한국산업인력공단 제주지사 (☎ 064-757-0722)



### 일학습병행제 참여 소감

#### ● 훈련참여기업

##### (주)호텔앤리조트(시설명: 올레리조트, 대표이사 원승재)

제주시 애월에 소재한 올레리조트는 5천여 평 부지에 5개동 53객실 규모의 제주 최초의 풀빌라 리조트입니다.

제주도 지역사회의 여건상, 필요한 시기에 인적자원을 원활하게 가용하기가 어렵고, 불규칙한 근무패턴과 고객 컴플레인 등 여러 애로사항으로 이직률이 높습니다. 이러한 여건 속에서 막연한 애사심이나 친분 호소만으로는 종사원의 직무만족도 향상이나 이직욕구 저감 등을 이끌어 낼 수 없다는 사실을 깨달았습니다.

그리하여 직원들의 사기진작과 활기찬 근무환경을 위해 자발적 동호회 활동을 권장하고 직원 대상의 현장실무 및 서비스 교육도 자체적으로 시행하고, 전문성과 지속성 확보에 있어서 고민하던 중 〈일학습병행제〉 제도를 알게 되었습니다.

이 제도는 무엇보다 일터와 학습장을 오가며 이론교육과 실무교육을 병행할 수 있다는 것이 가장 매력적이었습니다. 게다가 교육비용도 전액 지원되니 사업주 입장에서는 마다할 이유가 없었습니다. 사업주의 참여의지가 가장 중요하다는 조언을 듣고, 적극적으로 응대하여 절차에 따라 선정되어 매우 기쁩습니다.

이 제도에 참여하고 서비스직의 잦은 이직률도 감소했을 뿐만 아니라 현장교육 이외에 학교에서 관련학과 교육을 같이 병행함으로써 종사원들의 업무능력도 상당히 빠르게 향상되는 것을 실감했습니다.

교육훈련을 받는 동시에 소속팀의 한 구성원이자 정규직으로 직접 참여하고 있는 학습근로자들도 일과 학습을 같이 병행하여 빠듯한 일과를 진행하면서도 상상했던 것보다 더욱더 만족을 하고 있어 기업의 대표자로서 뿌듯할 뿐만 아니라 건전한 일터의 분위기가 조성된 것에 대해 대단히 만족하고 있습니다.

올레리조트의 일학습병행제 참여는 ‘실업문제 해결에 기여하겠다’는 거창한 목적이나 ‘교육비 부담을 줄이거나 인건비를 보전받겠다’는 단편적인 의도보다는 직접 교육훈련프로그램을 운영하는 것에 비해 양질의 프로그램 콘텐츠를 제공받고 전문기관의 체계적인 관리 하에 종사원들에게 값진 자기개발 기회를 선사한다는 의미가 컸습니다.

이 제도가 활성화되어 보다 많은 기업들이 수혜를 받았으면 하는 바람인데, 참여기업의 활용 정도에 따라 수혜범위를 넓혀 준다거나, 고용환경 또는 경영상태의 변화에 따라 프로그램 내용과 성과목표를 유연하게 리뉴얼해 나아가는 과정이 수반되었으면 합니다.

더 나아가서는 군 미필 남성근로자나 대학진학 의사가 없는 고교 예비졸업자를 대상으로, 이 제도가 특화 혹은 고도화된다면 모든 기업이 선호하는 건실한 제도로 자리매김할 것으로 기대합니다.

올레리조트 또한 앞으로도 계속 종사원의 직무역량 강화와 자기개발을 위해 애쓰는 경영활동을 할 것입니다. 감사합니다.

### 일학습병행제 참여 소감

#### ● 참여 학습근로자

##### (주)섬아이엔씨 학습근로자 김원식

일학습병행제를 실시 전 실질적 업무는 현장에서 배우거나 업무수행 하는데 있어 기초나 이론의 경우 부족한 실정이었습니다. 그러다 보니 현장업무 관련 이해하기 어려운 부분도 많았습니다. 일학습병행제로 회사와 한국폴리텍대학 제주캠퍼스간 장기간의 체계적 교육으로 부족한 이론적인 부분을 보충할 수 있는 기회가 되어 좋았습니다. 이러한 과정에서 회사 적응 및 업무하는데 있어 자신감이 생기게 되는 좋은 계기가 되었습니다.

##### (주)피엔아이시스템 학습근로자 이 찬

회사에서 일학습병행제를 한다고 하여 처음에는 자세한 내용을 몰라 생소하였지만 사업에 대한 설명을 듣고 난 후 일을 하면서 배울 수 있다는 것에 끌려 일학습병행제에 참여하게 되었습니다. 하지만 훈련이 시작된 후 업무와 학습을 동시에 진행을 하다보니 사실 체력적으로 힘든 부분이 좀 많았었습니다.

그러나 훈련이 종료되어가는 지금 이 시점에 지난 훈련을 되돌아보면 업무 관련 지식이 많아졌고, 그로 인하여 현재 제가 일하고 있는 일에 대한 자부심도 생기게 되었습니다.

얼마 남지 않은 훈련도 잘 마무리가 되어 국가에서 인정해주는 신직업자격을 인정 받아 회사에 좀 더 보탬이 되길 바랍니다.



## 기관별 주요행사 및 주요 교육훈련 안내

### 제주특별자치도 고용센터

#### ● 실업자 직업능력개발훈련 안내

- 취·창업을 위하여 기술·기능 습득이 필요한 구직자에게 훈련비 지원이 가능한 직업능력개발계좌(내일 배움카드)를 발급하여 적합한 훈련과정을 수강할 수 있도록 하는 제도로, 미취업 상태인 만 15세 이상의 구직자(비진학 고3학년, 1년 이상 사업 중인 영세자영업자, 특수형태근로자 포함)가 계좌발급시 1인당 계좌 한도 200만원 한도 내에서 혜택을 받을 수 있다.

※문의 : 제주특별자치도고용센터 직업훈련팀 (☎ 064-710-4467, 4478)

#### ● 근로자 직업능력개발훈련 안내

- 근로자 직무능력 향상과 경쟁력 강화를 도모하기 위해 근로자가 자율적으로 직업능력개발 훈련에 참여할 경우 훈련비용의 일부를 지원하는 제도로, 1인당 계좌한도 200만원, 5년간 300만원 한도로 지원을 받을 수 있으며, 고용보험가입 근로자 중 우선지원기업 근로자, 일용근로자, 임의가입 자영업자, 비정규직 근로자, 대규모기업 근로자(육아휴직자, 만 45세 이상자, 3년간 훈련이력 없는 자) 등이 지원대상이다.

※문의 : 제주특별자치도 고용센터 직업훈련팀 (☎ 064-710-4445-6)

### 제주특별자치도 평생교육진흥원

#### ● 해양구조물 관리기능 인적자원개발 사업 운영

- 제주특별자치도 평생교육진흥원에서는 스쿠버 다이빙 자격증 과정과 함께 토목실무 교육을 통한 취업 과정 운영을 통해 일자리 창출을 적극 지원한다. 교육은 7월 중순부터 9월말까지이며, 교육비는 무료이다.

※ 문의 : 제주특별자치도 평생교육진흥원 정책기획팀 (☎ 064-744-9852)

### 제주YWCA여성인력개발센터

#### ● 2016 여성행복잡카페

- 제주YWCA여성인력개발센터 여성새로일하기센터에서는 7월 21일 '2016 여성행복 잡카페(Job Cafe)'를 운영한다.

이번 행사는 여성가족 친화적 기업과 새일센터 구직희망여성의 만남을 통해 행복한 일자리 찾기를 목적으로 직업상담, 직업정보, 취업지원서비스를 ONE-STOP으로 제공할 예정이다. 구인기업 20여개 업체가 참여한 가운데 현장면접, 취업컨설팅, 이력서 사진 무료촬영과 함께 직업교육훈련 온라인 창업과정 수료생들의 창업 판매 부스도 운영될 예정이다.

※ 문의 : 제주YWCA여성인력개발센터 여성새로일하기센터 (☎ 064-753-8090)



## 기관별 주요행사 및 주요 교육훈련 안내

### 서귀포YWCA

#### ● 서귀포 여성취업박람회 '새일 만나는 날' 개최

- 서귀포YWCA여성새로일하기센터에서는 7월 8일 서귀포시민회관에서 '2016 여성취업박람회-새일 만나는 날'을 개최한다. 서귀포시가 주최하는 이번 박람회는 80개 기업이 참여할 예정이다.

현장면접 및 간접채용을 희망하는 기업은 사전접수를 통해 참여할 수 있으며, 구직자에게는 현장면접 및 취업상담의 기회를 제공한다.

현장면접에 참여하는 구직자에게는 증명사진 무료 촬영, 이미지메이킹, 이력서 컨설팅 등 취업지원서비스를 제공할 예정이다.

※ 문의 : 서귀포YWCA (☎ 064-762-1400)

### 제주대학교 취업전략본부

#### ● 제주투자기업(복합리조트, 금융) 전문인력양성과정 운영

- 제주대학교 취업전략본부에서는 국내외 제주 투자기업 중 복합리조트/금융 기업의 취업을 목표로 관리사무 및 금융 전문가 양성을 위해 7월 18일~8월 11일까지 제주투자기업 전문인력 양성과정을 운영한다.

#### ● 2016년 청년취업아카데미(영업마케팅 실무과정) 운영

- 제주대학교 취업전략본부에서는 만 34세 이하 대학졸업(예정) 미취업자를 대상으로 9월 9일~12월 23일까지 영업마케팅 실무과정을 운영한다. 참가비는 전액 국비로 지원되며, 참여자에게는 협약기업 채용추천의 특전이 주어진다.

※ 문의 : 제주대학교 취업전략본부 (☎ 064-754-4459)

### 제주지역인적자원개발위원회 취업희망자 주요 양성교육(무료)

과정명	교육내용	인원	교육기간	문의
융합콘텐츠와 3D프린팅 실무자 양성과정	실내설계 2D표현하기, 모형제작하기, 3D프린터 개요, 3D프린터 출력 등	20	7.27~8.24	제주관광대학교 (064-754-5800)
관광웨딩 뷰티코디네이터 양성과정	관광웨딩 산업, 관광웨딩 포토, 마케팅 중국어, 웨딩 의상·뷰티 스타일링, 웨딩 서비스매너 등	20	8.29~11.3	
면세점 세일즈 실무자 양성과정	매장 영업관리·고객응대·고객관리, 이미지 메이킹, 중국어 교육 등	25	8월 예정	
콜서비스 전문인력 양성과정	콜서비스센터 취업을 위한 교육	15	7~9월	제주한라대학교 (064-741-6725)
제주 향토식재료를 활용한 조리 전문인력 양성과정	제주 향토식재료를 활용한 조리법	15	7~9월	
전기시스템 제어	태양광 발전시스템 설계, 설치, 유지보수 등	15	9.12.~12.9	한국폴리텍대학 제주캠퍼스 (064-754-7157)