



‘제주지역인적자원개발위원회’가  
여러분의 業(업)을! UP(업)시켜드리겠습니다!



2019 제주지역  
**인적자원개발위원회**  
**사업시행**

지역특화 교육훈련과정을 통한  
중소기업과 취업희망자의 경쟁력 지원!



**제주상공회의소**



제주지역  
인적자원개발위원회

# 제주지역인적자원개발위원회

- 2014년 12월, 고용노동부와 제주특별자치도 지원하에, 정부 및 지자체·산업계·학계·노동계 등 도내 고용관련 주요기관, 단체가 참여하여 출범(전국 광역시도 설치)
- 지역주도형 인적자원개발 거버넌스 구축을 통해 지역 내 중소기업의 인력수요 충족을 위한 맞춤형 교육훈련 발굴 및 제공
- 지역·산업 내 만성적인 인력난 해소를 통한 기업경쟁력 강화 및 양질의 일자리 창출을 위한 일자리 지원사업 추진

## 사업 목적



- 제주지역 내 연간 인력·교육훈련 수요공급조사 및 수급분석
- 제주지역 내 우수한 교육훈련센터 발굴 및 선정
- 훈련수급결과를 반영한 연간 제주지역인력양성기본계획 수립
- 제주지역 내 교육훈련센터 및 일자리사업 수행기관 모니터링
- 제주지역 내 고용이슈에 대한 논의 및 의결, 정책제언 등
- 제주지역·산업 맞춤형 인력양성사업 및 일자리창출사업 수행
- 기타 자지단체 고용정책 수립 지원 등

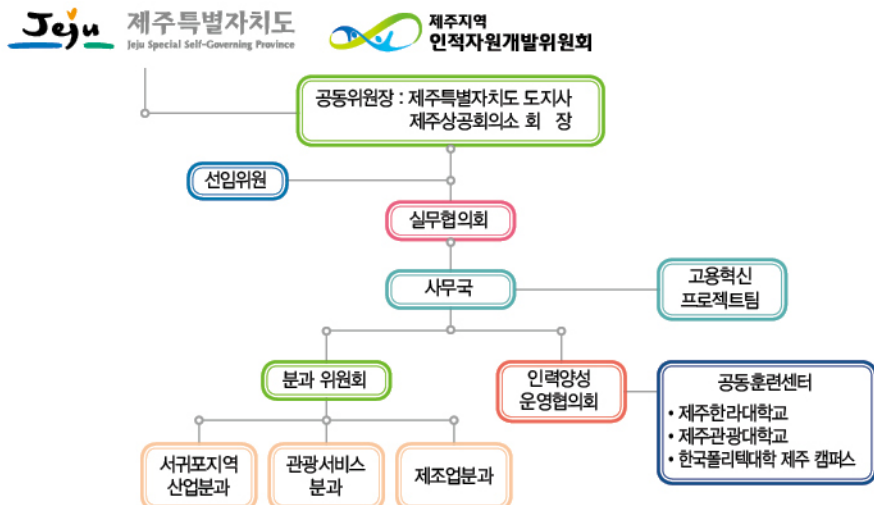
## Contact Us



- 제주특별자치도 제주시 청사로1길 18-4 제주상공회의소 1층  
(T. 064-757-2165, F. 064-757-2168,  
홈페이지. [www.jejuhrd.or.kr](http://www.jejuhrd.or.kr))



## 위원회 조직도



## 위원회 활동사진



위원회의 운영



교육훈련 수요·공급조사



일자리 인식개선 캠페인



제주지역혁신프로젝트

# 지역·산업 맞춤형 인력양성사업

지역·산업의 인력, 교육훈련 수요에 따른 인력양성기본계획 수립

- 취업을 희망하는 구직자에게 기업이 필요로 하는 직무능력 배양
- 기업에 근무하고 있는 재직자에게 기술력 향상 등 직무능력 제고

교육훈련기간 2019. 01. ~ 2019. 12.

교육훈련과정 및 인원 33개 과정 / 1,843명

- 양성교육훈련(취업희망자) : 4개 과정 / 91명
- 향상교육훈련(기업재직자) : 29개 과정 / 1,752명

## 교육훈련기관

| 교육훈련기관        | 연락처          | 홈페이지              |
|---------------|--------------|-------------------|
| 한국폴리텍대학 제주캠퍼스 | 064-754-7156 | sanhak.kopo.ac.kr |
| 제주한라대학교       | 064-741-6725 | hrd.chu.ac.kr     |
| 제주관광대학교       | 064-754-5860 | jtc.jtu.ac.kr     |

교육훈련비 무상

상시수요조사 - 조사기간 : 연중

연계 상시과정 개설 - 목 적 : 정시과정 외 지역 내 추가적인 교육훈련 수요도출

- 조사결과 : 신규 상시교육훈련과정 개설 검토



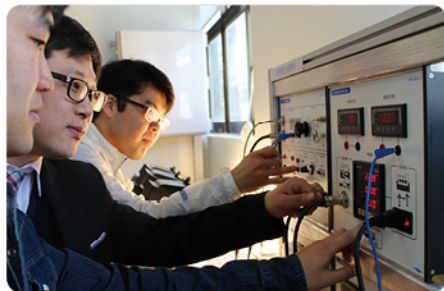
※ 기업에서 10인 이상 참여희망 교육과정 개설 요청 시, 검토 후, 과정을 개설해드립니다.



# <2019년 교육훈련과정(정시)>

## 한국폴리텍대학 제주캠퍼스(16개 과정 / 612명)

| 구분                    | 과정명                | 회당<br>교육인원 | 개설<br>횟수 | 교육<br>시간 |
|-----------------------|--------------------|------------|----------|----------|
| 항상<br>교육훈련<br>(기업재직자) | 냉동설비운영             | 15         | 2        | 48       |
|                       | 특수용접               | 15         | 2        | 16       |
|                       | 공기압제어              | 15         | 1        | 28       |
|                       | 자동제어시스템운용          | 16         | 2        | 40       |
|                       | 내선공사를 위한<br>동력설비제어 | 15         | 2        | 52       |
|                       | 제어시스템분석            | 20         | 3        | 16       |
|                       | 전기감시제어설비           | 20         | 3        | 16       |
|                       | 비상발전기점검관리          | 20         | 3        | 16       |
|                       | PLC제어 프로그램 개발      | 15         | 2        | 30       |
|                       | PLC제어 프로그램 응용      | 15         | 2        | 30       |
|                       | 전기자동제어<br>시스템유지정비  | 15         | 2        | 24       |
|                       | 동력설비설계             | 15         | 2        | 24       |
|                       | 전기자동차 회로분석         | 15         | 2        | 16       |
|                       | 굴삭기 장비시운전          | 15         | 1        | 16       |
|                       | 기중기 인양작업운전         | 10         | 1        | 32       |
|                       | 지게차 도로주행운전         | 15         | 8        | 16       |



## 제주한라대학교(10개 과정 / 616명)

| 구분                    | 과정명                                     | 회당<br>교육인원 | 개설<br>횟수 | 교육<br>시간 |
|-----------------------|---|------------|----------|----------|
| 양성<br>교육훈련<br>(취업희망자) | 객실관리 및接客서비스<br>종사자 양성과정                 | 18         | 1        | 132      |
|                       | 제주향토식재료를 활용한<br>조리 전문인력 양성과정            | 18         | 1        | 138      |
| 향상<br>교육훈련<br>(기업재직자) | 관광종사자 대상 응급처치<br>향상과정                   | 25         | 8        | 16       |
|                       | Social-welfare종사자 대상<br>스마트보육 품질관리 향상과정 | 15         | 2        | 16       |
|                       | 3D프린팅 응용실무 향상과정                         | 15         | 2        | 16       |
|                       | 카지노딜러 실무 향상과정                           | 15         | 1        | 16       |
|                       | 임베디드 애플리케이션 구현<br>향상과정                  | 15         | 2        | 16       |
|                       | Hospitality 품질관리 향상과정                   | 25         | 4        | 16       |
|                       | 제주MICE지원 실무 향상과정                        | 25         | 4        | 16       |
|                       | 관광숙박업 대상 서비스 및<br>시설품질(등급) 향상과정         | 25         | 3        | 16       |



# <2019년 교육훈련과정(정시)>

## 제주관광대학교(7개 과정 / 615명)

| 구분                    | 과정명                             | 회당<br>교육인원 | 개설<br>횟수 | 교육<br>시간 |
|-----------------------|---------------------------------|------------|----------|----------|
| 양성<br>교육훈련<br>(취업희망자) | 실내건축설계를 위한 BIM 및 3D프린팅 실무자 양성과정 | 20         | 2        | 120      |
|                       | 웨딩이벤트 코디네이터 양성과정                | 15         | 1        | 168      |
| 향상<br>교육훈련<br>(기업재직자) | 치과진료비 심사청구 직무능력 향상과정            | 15         | 4        | 16       |
|                       | 기능성 렌즈 실무 향상과정                  | 15         | 4        | 16       |
|                       | BIM운영관리를 활용한 3D프린팅 직무능력 향상과정    | 20         | 4        | 16       |
|                       | 관광서비스 및 마케팅 직무능력 향상과정           | 20         | 8        | 16       |
|                       | 건축도장시공 직무능력 향상과정                | 20         | 10       | 16       |



# 지역·산업 맞춤형 일자리창출사업

제주지역혁신프로젝트는 제주특별자치도와 고용노동부가 함께 추진하는 지자체 주도 일자리 공모사업임

- 2017년부터 현재까지 지역·산업 맞춤형 일자리를 창출하기 위해 제주지역인적자원개발위원회가 지속적으로 수행·관리하고 있음

## 2019년 제주지역혁신프로젝트사업 소개

제주고용 포용  
성장 프로젝트



- 사업기간 : 2019. 01. ~ 2022. 12. (4년간)
- 사업대상 : 지역 내·외 청년, 고령층 등 취업취약계층, 관광 및 전략산업 관련 기업
- 사업목표 : 4년간 총 2,237건 고용창출  
(1년차 457건, 2년차 522건, 3년차 594건, 4년차 664건)

기 대 효 과



- 지역내 주력산업의 활성화를 통한 좋은 일자리 창출
- 취약계층을 사회적으로 포용하는 환경을 조성, 지역경쟁력 강화
- 지역과 관광이 상생발전하는 협력체계 구축

## 추진 및 참여기관

추진기관

제주특별자치도(일자리과)

총괄수행

제주지역인적자원개발위원회

참여기관

(재)제주테크노파크, 제주사회적경제지원센터, 사회적  
협동조합 제주내일, 제주관광공사, 제주상공회의소



Contact Us

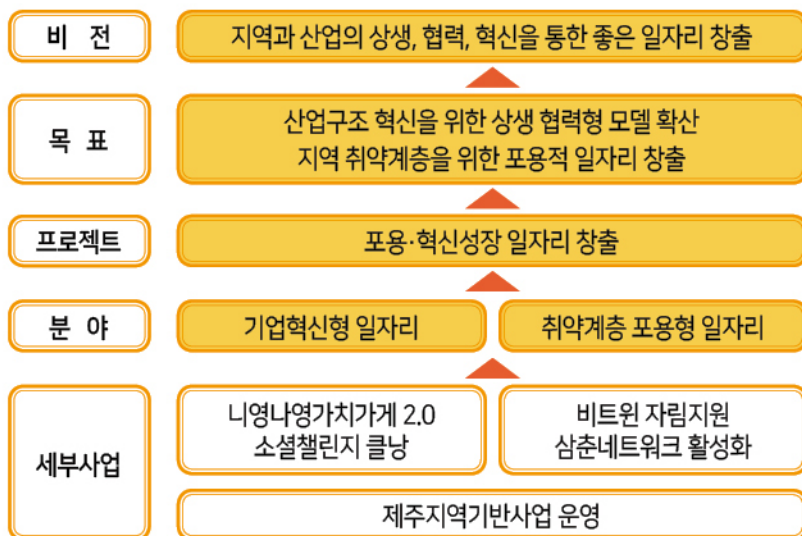


제주특별자치도 제주시 청사로1길 18-4 제주상공회의소 1층  
(T. 064-757-2165, F. 064-757-2168,  
홈페이지. [www.jejuhrd.or.kr](http://www.jejuhrd.or.kr))



## 비전 및 목표

1개 프로젝트, 2개 분야, 5개 세부사업



## 세부사업소개

| 세부사업명        | 사업내용  | 수행기관         |
|--------------|---|--------------|
| 니영나영가치가게 2.0 | 대기업-중소기업, 중소기업-중소기업 등 기업간 상생협력 BM 개발                      | 제주테크노파크      |
| 소셜챌린지 클닝     | 소셜벤처 창업 및 창업기업 육성   | 제주사회적경제지원센터  |
| 비트윈 자립지원     | 취약청소년의 개인별 맞춤형 취업알선 및 사후관리 지원                             | 사회적협동조합 제주내일 |
| 삼촌네트워크 활성화   | 삼촌마을 육성 및 일자리 창출, 지역관광 사업체 발굴 및 육성                        | 제주관광공사       |
| 제주지역기반사업     | 제주고용포럼 운영, 일자리목표 공시제컨설팅, 지역일자리사업 컨설팅, 지자체 고용정책지원 및 전문역량강화 | 제주상공회의소      |

# 제주특별자치도 일자리 지원사업

**일하는 청년 지원사업** \*2개 사업 동시참여 가능



## 사업개요

| 구 분         | 취업지원 희망프로젝트 사업  | 보금자리 지원 사업   |
|-------------|---|--|
| 참여대상<br>기 업 | 상시근로자 1인 이상 중소기업  | 상시근로자 5인 이상 중소기업   |
| 참 여<br>근로자  | 1) 만 15세 ~ 39세 이하<br>(1979.1.1. ~ 2004. 12.31)<br>2) 월 급여 : 210 ~ 280만원 미만  | 1) 만 15세 ~ 39세 이하<br>(1979.1.1. ~ 2004. 12.31)<br>2) 월 급여 : 176 ~ 280만원 미만   |
| 지 원 액       | 1인당 월 50 ~ 70만원   | 1인당 월 최대 30만원  |
| 지원내용        | 1) 생애 첫일자리 지원<br>: 월 50만원 / 1년간<br>(고용보험 12개월미만 청년정규직 채용)<br>2) 추가고용지원<br>: 월 70만원 / 1년간<br>(5인 미만 기업의 청년정규직 추가채용)<br>3) 더 나은 일자리 지원<br>: 월 60만원 / 2년간<br>(최저임금의 120%이상으로 청년정규직 채용) | 1) 기업 숙소임차, 근로자제공<br>: 월 임차료의 60%<br>(근로자 1인당 최대 30만원)<br>2) 근로자에게 주택보조금 지원<br>: 주택보조금(수당)의 80%<br>(근로자 1인당 최대 30만원) |
| 지원기간        | 최대 2년   |  |

**신 청 접 수** 분기별(3, 6, 9, 12월) 1일 ~ 10일(FAX 또는 방문접수)

**지 원 내 용** (사업 참여기업별 최대 5 ~ 10명까지 지원)

**Contact Us** 제주특별자치도 일자리경제통상국 일자리과  
(T. 064-710-3796, F. 064-710-3799)



## 제주청년 도외직업훈련 지원사업

### 사업 개요

실업자(구직자)직업훈련과정이 도내에 미개설되어, 도외 개설과정에 취업을 목적으로 참여할 시, 숙박비 및 교통비, 자격증 취득비용을 지원

- **신청자격** : 만18~39세(1978. 8. 1 ~ 2000. 7. 30) 미취업 제주청년(제주도에 주소등록이 1년 이상인 자)이며, 워크넷(구직등록)이 되어 있는 고용보험 미취득자 ※ 대학 또는 대학원에 재학, 휴학 중인 자는 미지원
- **지원기간** : 지원결정일로부터 1년
- **지원내용**

| 구 분            | 지원한도  |
|----------------|---|
| 숙박비 지원         | 월 최대 50만원 범위 내 지출액<br>(직업훈련과정 개시 및 종료일 전후 7일까지 인정)                            |
| 교통비 지원         | 편도 최대 10만원 범위 내 항공선박 승객 운임 실비 3개월 미만 과정 왕복 1회, 3개월 이상 과정 왕복2회 (화물, 차량선적 등 제외) |
| 자격증<br>취득비용 지원 | 수료한 직업훈련과정 관련분야 자격증 취득응시료 실비(필기, 실기)<br>최대 2개까지 인정 (최종취득분에 한하여 지원)            |

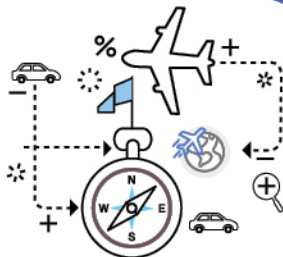
### 신청 및 지원

매월 1~10일 단위로 신청, 매월말일까지 지원  
(직접방문, 우편, 이메일)

### Contact Us



제주특별자치도 일자리경제통상국 일자리과 (T. 064-710-3796)  
제주특별자치도 경제통상진흥원 (T. 064-805-3379)





제주특별자치도 제주시 청사로1길 18-4 제주상공회의소 1층  
T. 064-757-2165, F. 064-757-2168 홈페이지. [www.jejuhrd.or.kr](http://www.jejuhrd.or.kr)